



Théâtre de 
Mazade
Saison 2012-2013



LABORATOIRE ET PROJET DE CRÉATION

Les Nanoformes

Alison Corbett, metteur en scène du Théâtre de Mazade vous propose de participer à ses recherches autour de son projet de création, *Les Nanoformes*, une série de « micro-spectacles » au croisement des nouvelles technologies et de l'art de la marionnette.

Laboratoires des Nanoformes

pour adultes et adolescents

21 OCTOBRE / 11 NOVEMBRE / 9 DÉCEMBRE

Participation aux frais 15 € la journée
Inscriptions avant le 15 octobre

Ce lieu que nous avons construit à Aubenas, nous le voulons un abri pour idées nouvelles, un laboratoire de créations, une clairière de rencontres.

Notre programme est un assemblage de résidences d'artistes, de publics croisés autour de projets innovants, d'accueil de spectacles étonnants, émouvants, percutants.

Nous voulons éveiller la curiosité, élargir les horizons, briser les clivages

et surtout partager avec vous sans façon le bonheur du théâtre d'images et de la marionnette.

Cette année, vous pourrez contribuer à la réalisation des « Nanoformes », une aventure entre marionnettes et nouvelles technologies ; participer au laboratoire de recherches théâtrales sur le thème

« dehors dedans » ; suivre le chemin vers les créations de la

Cie Samildanach et la Cie Unis'Sons ; construire un projet pour

votre village

ou lieu d'accueil ; assister à des spectacles choisis parmi nos coups de cœur.

Silhouettes géantes ou dentelle de papier découpé ou encore musiques désopilantes seront la matière des spectacles pour adultes, enfants et tout-petits.

Les artistes de la saison 2012-2013 feront se côtoyer sculptures, théâtre, tableaux, objets récupérés, paysages sonores : à chacun son univers profond et sincère, à chacun une œuvre éphémère à graver dans la mémoire des spectateurs.

Alison Corbett

SCOLAIRES

... ET NANOFORMES

Recherches avec des élèves - ÉCOLES, COLLÈGES, LYCÉES.
Les enseignants intéressés sont invités à nous contacter dès la rentrée.



LE RÉPERTOIRE DU THÉÂTRE DE MAZADE

Qu'est-ce qui fait marionnette



NANOFORMES 1

Nouvelles technologies et marionnettes

Cette première des Nanoformes est une interrogation surprenante sur l'art de la marionnette. Elle s'adresse à un public intimiste de 5 personnes, adultes ou adolescents, pour une durée de 10 minutes.

En tournée

Qu'est-ce qui fait marionnette ? peut être présenté tout au long d'une journée lors de festivals, de fêtes, etc. Possibilité de programmation dans votre village.

Au Théâtre de Mazade

10 NOVEMBRE ET 8 DÉCEMBRE

sur réservation uniquement / entrée 2 €

LE RÉPERTOIRE DU THÉÂTRE DE MAZADE

Représentations au Théâtre de Mazade
ou dans votre structure à la demande.

DE LA PETITE TAUPE QUI VOULAIT SAVOIR QUI LUI AVAIT FAIT SUR LA TÊTE

Théâtre et manipulations autour d'une taupinière
d'après l'album de Werner Holzwarth et Wolf Erlbruch

Marionnettes sur table

Enfants de 3 à 6 ans et familles / 40 MIN

Drôle, émouvant, douillet, surprenant, ingénieux... cette adaptation retrace fidèlement les aventures de l'album avec sa ritournelle de rencontres, tout en y ajoutant une vitalité et une sensibilité que permettent le théâtre et la marionnette.

adaptation et jeu Alison Corbett
mise en scène Patricia de Petiville
décors Elsa Balandreau

PHOTOS BERNARD CHANÉAC



DEPUIS LA CAROTTE

Objets, tiges, marionnettes sur table, gaines, ombres, marionnettes insolites
Tout public à partir de 6 ans / 1H30

Avec rigueur et sensibilité, Alison Corbett dévoile ses secrets et passions pour l'art de la marionnette, les trésors récoltés à travers ses trente ans de pratique et de transmission. Elle propose avec humour et émotion des saynètes qui permettent de révéler les différentes techniques de manipulation et de construction.



SCOLAIRES

De la petite taupe qui voulait savoir qui lui avait fait...
Spectacle adapté aux CLASSES MATERNELLES.

Depuis la carotte

Parcours adapté aux LYCÉENS, COLLÉGIENS ET CLASSES PRIMAIRES.

Atelier pour adultes ET PROJET DE CRÉATION THÉÂTRALE

DEHORS DEDANS

Pour ce projet de création, des adultes volontaires seront associés à un groupe d'adolescents de l'IME* de Lalevade. Une première année d'ateliers sera consacrée à la recherche en vue de la création d'un spectacle l'année suivante. Des écrits serviront de point de départ pour la recherche théâtrale : il est question que les jeunes de l'IME nous éclairent autrement, que le langage de leur théâtre emprunte de nouveaux chemins et fasse entendre d'autres sons. « Dehors dedans » est le sujet d'exploration choisi pour les écritures et la recherche théâtrale. Ce thème particulièrement porteur offre une riche source d'inspiration par ses résonnances spatiales, physiques, géographiques, émotionnelles, psychologiques et culturelles.

Nous avons pu constater lors des créations précédentes la capacité des adolescents de l'IME de se livrer à une expression libre, spontanée, dénuée de règles, à l'endroit où la peur du regard de l'autre s'abstient. Cette profondeur et cette fraîcheur retentissent généreusement sur l'entourage, conduisant vers une expérience entière et sincère, vers une création artistique originale, intuitive.

**Nous vous proposons de partager cette aventure.
Les personnes intéressées sont invitées à nous contacter.**

PHOTO MURIEL LESTRAT



ATELIER GRATUIT POUR LES ADULTES VOLONTAIRES

Nombre de places limité.
Inscriptions au Théâtre de Mazade avant le 5 octobre.

Ateliers avec Alison Corbett, au Théâtre de Mazade, les mardis matins une à deux fois par mois, d'octobre à juin.

Les horaires des ateliers seront choisis en fonction des emplois du temps des inscrits. Muriel Lestrat et Delphine Guy, éducatrices de l'IME, accompagneront les ateliers.

*IME : INSTITUT MÉDICO-ÉDUCATIF ACCUEILLANT DES JEUNES EN SITUATION DE HANDICAP.

Projet réalisé en partenariat avec l'IME de Lalevade (ADAPEI).



mardi 11 décembre à 19H30
JE ME SOUVIENS

Théâtre de papier et livre Pop-Up
 Tout public à partir de 5 ans / 40 MIN

Originaire de Corée, Eun Young Kim Pernelle retrace les souvenirs de son enfance. Elle tourne les pages d'un grand livre Pop-Up qu'elle déploie au rythme de sa vie. Elle nous emmène dans les paysages perdus de Séoul des années soixante, quand la ville n'était pas encore cette mégapole gigantesque, cet immense dédale d'autoroutes et d'immeubles à perte de vue. Elle évoque aussi les souvenirs de ses parents : la guerre, l'Armée rouge, les colonnes de réfugiés, la perte de sa sœur aînée.

Eun Young plie, découpe, bricole le papier, joue avec de délicates silhouettes. Peu à peu le passé rejoint le présent : le bricolage de l'enfant coréen se confond avec l'expression de la marionnettiste d'aujourd'hui. Un spectacle qui nous déchire subtilement de l'intérieur.

CIE LA BOULE BLEUE - Charleville-Mézières

scénario Eun Young Kim Pernelle
avec l'aide de Bernard Pernelle et Max Viloteau
interprétation Eun Young Kim Pernelle et Estelle Baggs
musique Florian Théoault

Retrouver La Boule Bleue sur Facebook



PHOTOS LA BOULE BLEUE

SOIRÉE GALA

jeudi 31 janvier à 20H30
ROLAND,
LA VÉRITÉ DU VAINQUEUR

Théâtre et marionnettes d'ombres
 Tout public à partir de 10 ans / 50 MIN

Un conteur vient relater, avec son ami, les meilleurs épisodes de La chanson de Roland. Il livre l'histoire de son héros d'enfance, Roland. Un vrai chevalier. Pas le genre de chevalier qui tue des dragons mais un héros historique !

Peu à peu, captivé par son récit, notre conteur se métamorphose en Roland, entre dans l'histoire et perd définitivement toute distance critique. Heureusement, son ami reste dans la voie de l'objectivité. Le duo de conteurs se transforme alors en duel, chacun défendant sa lecture de La Chanson de Roland, chacun cherchant à imposer sa vérité au public.

Avec une bonne dose d'humour, mais sans complaisance, le spectacle questionne notre perception ethnocentriste du monde et notre foi aveugle en « l'Histoire officielle », celle des gagnants.

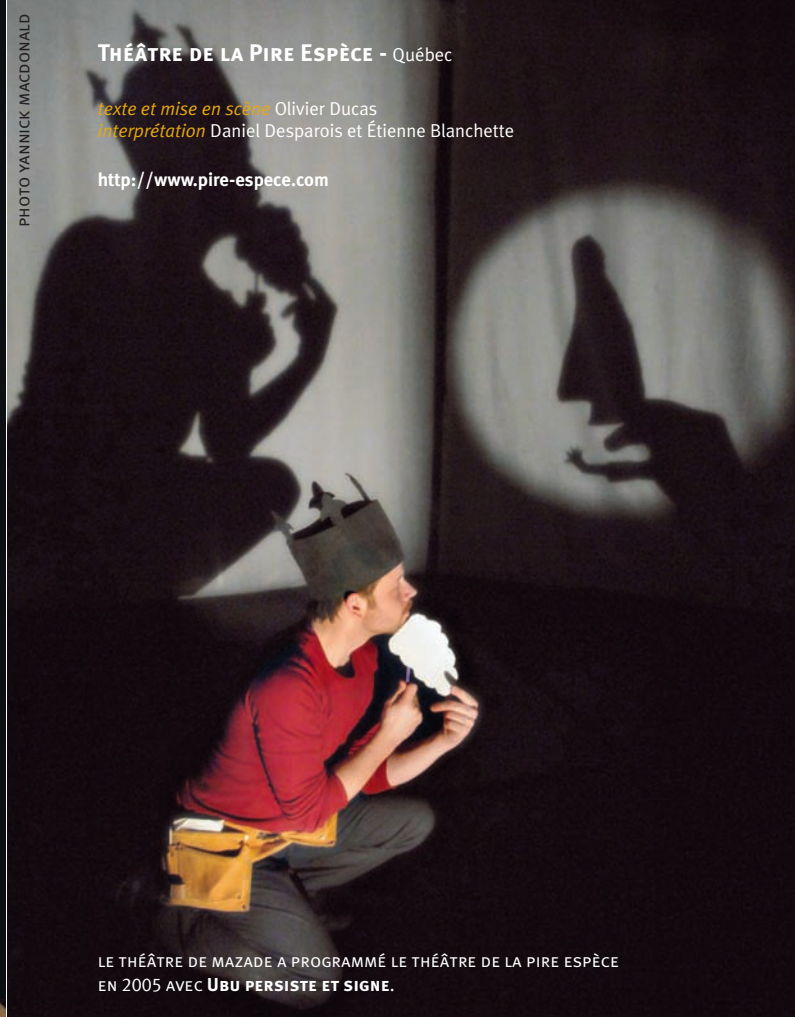
Cette véritable épopée est portée par une mise en scène exceptionnelle, rythmée, inventive, percutante... magistrale !

PHOTO YANNICK MACDONALD

THÉÂTRE DE LA PIRE ESPÈCE - Québec

texte et mise en scène Olivier Ducas
interprétation Daniel Desparois et Étienne Blanchette

<http://www.pire-espece.com>



LE THÉÂTRE DE MAZADE A PROGRAMMÉ LE THÉÂTRE DE LA PIRE ESPÈCE EN 2005 AVEC **UBU PERSISTE ET SIGNE**.

TARIFS SOIRÉE GALA
PLEIN 19 € / RÉDUIT 16 € / ENFANTS 12 €

SCOLAIRES

MARDI 11 DÉCEMBRE
 CLASSES PRIMAIRES / COLLÉGIENS / LYCÉENS
 Horaire à définir en fonction des réservations.

*Partenariat avec la Librairie du Tiers Temps
 Vous pourrez découvrir la vitrine de livres
 Pop-Up dès le mois de novembre.*

JEUDI 31 JANVIER
 COLLÉGIENS ET LYCÉENS - Tarifs scolaires habituels
 Horaire à définir en fonction des réservations.

CRÉATION RÉSIDENCE D'ARTISTE

jeudi 14 février à 20H30 SOUS LES PAUPIÈRES

Collectage de paroles, musiques et arts plastiques
Tout public à partir de 5 ans / 1H

Voici l'occasion d'inventer une nuit où le spectateur peut voyager de rêves en cauchemars dans la tête des enfants, l'occasion de raviver nos mémoires anciennes, de découvrir la richesse du monde intérieur des enfants.

Musiques originales, peintures, paroles, ombres tisseront ensemble cette nouvelle création de Christophe Serpinet, œuvre qui laisse déjà entrevoir la richesse de l'invention, de l'étonnement et suscitera la curiosité de tous.

CIE UNIS'ONS - Lempis - Ardèche

mise en scène et scénographie Christophe Serpinet
musiques originales Christophe Serpinet et Christian Malfray
arts plastiques Corinne Menut
coproduction le 1000 pattes - Cocoba / Théâtre de Mazade
Travail et Culture - St Maurice l'Exil

<http://www.compagnie-unissons.fr>



PHOTO GUILLAUME COLIN

EXPOSITION

du lundi 25 au samedi 30 mars
Visites sur rendez-vous toute la semaine
et le samedi 30 mars de 14H à 18H

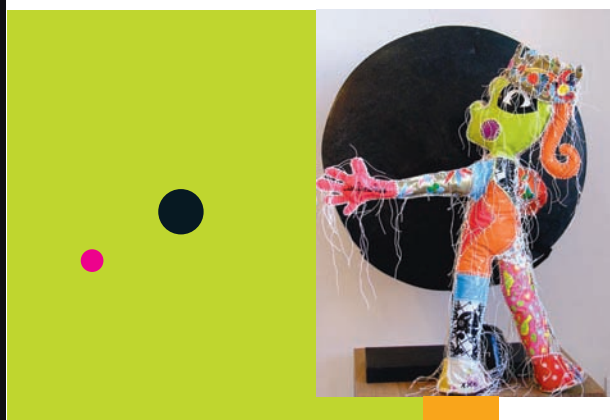
C BOST (Aubenas)

Tous âges à partir de 3 ans

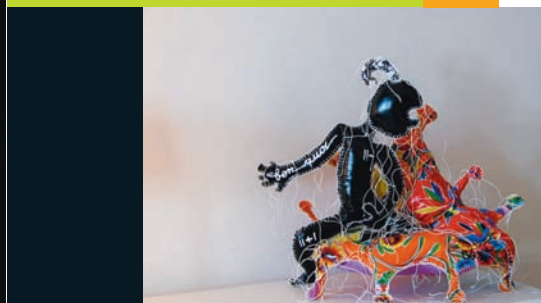
Sculpteur de formation, elle maîtrise la forme et le trait. Sur les supports les plus improbables (toile cirée ou bâche), mêlant à ses mots la poésie des matériaux de toutes sortes, elle interroge et invente pour nous une nouvelle forme d'expression artistique : la Plastikouture.

Dans l'œuvre foisonnante de C.Bost, dépassant l'intelligence, c'est l'instinct de vivre qui opère.

<http://www.flickr.com/people/c-bost/>



PHOTOS C. BOST



*Vous pouvez aussi
découvrir l'exposition
lors du concert
de Lulubelle
le 26 mars*

ENTRÉE LIBRE

VISITES SCOLAIRES SUR RENDEZ-VOUS
MATERNELLES, PRIMAIRES, COLLÉGIENS ET LYCÉENS
Horaires à définir en fonction des réservations.

SCOLAIRES

LE JEUDI 14 FÉVRIER ET LE VENDREDI 15 FÉVRIER
CLASSES PRIMAIRES, COLLÉGIENS ET LYCÉENS
Horaires à définir en fonction des réservations.

PROJETS SCOLAIRES ET INTERGÉNÉRATIONNELS
EN LIEN AVEC LA PROGRAMMATION - sur commande

- ateliers intergénérationnels
autour du thème des rêves et des cauchemars
- ateliers de musique
approche intuitive par les objets sonores.

• rencontres avec les artistes
DU 21 AU 26 JANVIER 2013 ET DU 11 AU 15 FÉVRIER
réservations avant le 31 décembre

mardi 26 mars à 20H30

CONCERT POUR 55 BOÎTES À MEUH, 17 JOUETS MUSICAUX ET BANDE MAGNÉTIQUE

Concert pour jouets sonores
Tout public à partir de 3 ans / 1H20

PHOTO ROLAND BIESSY



Se jouant de manière inédite d'une invraisemblable panoplie de jouets sonores qu'ils pratiquent avec un sérieux de concertistes, les duettistes de Lulubelle nous gratifient d'une musique déjantée et bouillonnante d'inventions, élaborée par combinaisons de matériaux acoustiques et électroniques.

Cultivant l'art du non-sens, du détournement et des explorations loufoques, les deux musiciens nous embarquent avec élégance dans un spectacle indiscipliné et irrésistible.

LULUBELLE - Largentière - Ardèche

mise en scène Didier Beauvalet
interprétation Didier Beauvalet et Merryll M.

<http://chut.hautetfort.com>

AU THÉÂTRE DE MAZADE

Co-programmation avec les Quinconces



mardi 16 avril à 20H45

MADAME BOVARY d'après l'œuvre de Gustave Flaubert

Théâtre d'objets et silhouettes
Adultes et adolescents / 1H15

Voici le chef-d'œuvre de la littérature française joyeusement désacralisé, incarné, sur table, à la lueur des bougies, par une délicate poupée aux joues rosées, des figurines stylisées, volontairement effacées.

Cette adaptation se concentre sur l'épouse infidèle et livre, texte de Flaubert à l'appui, un univers d'un grand raffinement. Elle recrée la destinée tragique de Madame Bovary grâce à un théâtre d'objets subtil et une interprétation tout en finesse.

Un bijou fragile et précieux, une grande réussite !

CIE KARYATIDES - Belgique

mise en scène Agnès Limbos
adaptation Marie Delhay et Françoise Lott
interprétation Marie Delhay

<http://www.karyatides.net/>

PHOTO YVES GABRIEL



MARDI 16 AVRIL À 14H15

COLLÉGIENS ET LYCÉENS Tarif unique : 8 €

Partenariat avec la Médiathèque Jean Ferrat, Aubenas

Vous pouvez découvrir l'exposition des livres sur Flaubert du 29 mars au 24 avril ainsi qu'un dossier thématique mis en ligne à partir du 29 mars - www.bm-aubenas.fr/



LUNDI 25 MARS ET MARDI 26 MARS
MATERNELLES (durée 45 MIN), PRIMAIRES, COLLÉGIENS ET LYCÉENS
Horaire à définir en fonction des réservations.

*Possibilité de visiter par la même occasion
l'exposition C Bost.*

CRÉATION RÉSIDENCE D'ARTISTE

dimanche 26 mai à 17H Fête des mères

DES ROSES POUR MON AMOUR

d'après un texte de Anne Guiganti

Théâtre, objets, marionnettes sur table et ombres
Tout public à partir de 6 ans / environ 50 MIN



PHOTO DEBORAH MAURICE

Dans une déchetterie, un vieillard recycle ce que les gens jettent pour inventer un confort à son image, à l'écart du monde. Un beau jour, un jeune garçon en quête de la mer atterrit chez lui... Ces deux personnages à la dérive vont apprendre à se connaître, à partager et trouver ainsi leur équilibre...

Il est question d'une parabole sur la décroissance, une ode aux plaisirs simples ; le tout nourri de poésie, d'humour et de l'imaginaire, toujours en filigrane, de Deborah Maurice.

CIE SAMILDANACH - Le Poët Laval - Drome

création des marionnettes, scénographie et jeu Deborah Maurice
mise en scène Alison Corbett
univers sonores Didier Beauvalet
coproduction Théâtre de Mazade

<http://www.poet-samildanach.net>

Nous invitons les spectateurs à apporter des roses de leur jardin pour la représentation de la Fête des mères. Après le spectacle, nous partagerons le pot (rouge !) de l'amitié.

LUNDI 27 ET MARDI 28 MAI
CLASSES PRIMAIRES, COLLÉGIENS ET LYCÉENS
Horaires à définir en fonction des réservations.

• ateliers en lien avec la programmation
fabrication de marionnettes - sur commande

Ateliers

par le Théâtre de Mazade - sauf indication

Dehors dedans - Atelier théâtre pour adultes
OCTOBRE 2012 - JUIN 2013

les mardis matin, une à deux fois par mois
horaires à définir avec les inscrits
ENTRÉE LIBRE - inscriptions avant le 5 octobre

Laboratoires des Nanoformes - Atelier pour adultes et adolescents
10H - 17H / 21 OCTOBRE, 11 NOVEMBRE, 9 DÉCEMBRE

Recherches au croisement des nouvelles technologies et de la marionnette.

Participation aux frais : 15 € la journée - inscriptions avant le 15 octobre

SOUTIEN À LA MISE EN SCÈNE

Interventions auprès des professionnels, des amateurs et en accompagnement de projets scolaires - à la demande.

ACTIONS PÉDAGOGIQUES

 à la demande

destinées aux ÉCOLES, COLLÈGES, LYCÉES, CENTRES CULTURELS, RÉSIDENCES POUR PERSONNES ÂGÉES...

Ces projets sont conçus avec la structure et en fonction de ses objectifs.

Ateliers au croisement des nouvelles technologies et du théâtre

Exploration avec tablettes et smart phones. Tous les publics

Valise-spectacle

Initiation originale au théâtre et à la marionnette sur une thématique ciblée (ex. le cirque). Tous les publics

Construction de marionnettes

Conception et fabrication de marionnettes de toutes tailles et de toutes formes. Tous les publics / Cie Samildanach

Ateliers de préparation à l'oral

Travail individualisé pour optimiser sa présence et sa diction en vue d'un oral. Adultes et adolescents

Ateliers intergénérationnels

Recherche autour du thème des rêves et des cauchemars. Tous les publics / Cie Unis'Sons. Inscriptions avant le 31 décembre

Approche intuitive de la musique par les objets sonores

Découverte des matières et de leurs sons. Tous les publics / Cie Unis'Sons. Inscriptions avant le 31 décembre

Lectures en anglais

Adultes et adolescents

LOCATION

Possibilité de louer la salle de spectacles du Théâtre de Mazade.

SAISON 2012/2013

**SAMEDI 10 NOVEMBRE
ET SAMEDI 8 DÉCEMBRE**

sur rendez-vous
Qu'est-ce qui fait marionnette ?
Théâtre de Mazade



MARDI 11 DÉCEMBRE À 19H30

Je me souviens
Cie la Boule Bleue



JEUDI 31 JANVIER À 20H30

Roland, la vérité du vainqueur
Théâtre de la Pire Espèce



JEUDI 14 FÉVRIER À 20H30

Sous les paupières
Cie Unis'Sons - compagnie en résidence



LUNDI 25 AU VENDREDI 29 MARS

sur rendez-vous
LE SAMEDI 30 MARS DE 14H À 18H
Exposition des œuvres de C Bost



MARDI 26 MARS À 20H30

**Concert pour 55 boîtes à meuh,
17 jouets musicaux et bande magnétique**
Lulubelle



MARDI 16 AVRIL À 20H45

Madame Bovary
Cie Karyatides



DIMANCHE 26 MAI À 17H00

Des roses pour mon amour
Cie Samildanach - compagnie en résidence



TARIFS DE LA SAISON

Adultes 15 €
Réduit 11 € adhérents / chômeurs / étudiants / carte M'ra
Enfants moins de 12 ans 7 €



Abonnement saison 60 €

Pour l'ensemble des spectacles

SOIRÉE GALA

adultes 19 € / réduit 16 € / enfants 12 €

Le Théâtre de Mazade est une association loi 1901. Vous pouvez soutenir ses actions culturelles en devenant membre en contrepartie d'une cotisation de 10 €.

RÉSERVATIONS : 04 75 93 31 56
www.theatre-de-mazade.com

SÉANCES SCOLAIRES

Les horaires des séances seront définis, dans la mesure du possible, avec les enseignants. Les représentations seront suivies d'un échange avec les artistes.

MARDI 11 DÉCEMBRE

Je me souviens

JEUDI 31 JANVIER

Roland, la vérité du vainqueur

JEUDI 14 ET VENDREDI 15 FÉVRIER

Sous les paupières

21-26 JANVIER ET 11-15 FÉVRIER : Rencontres avec les artistes

LUNDI 25 AU VENDREDI 29 MARS - sur rendez-vous

Exposition des œuvres de C Bost

MARDI 26 MARS

Concert pour 55 boîtes à meuh, 17 jouets musicaux et bande magnétique

MARDI 16 AVRIL À 14H15

Madame Bovary

LUNDI 27 ET MARDI 28 MAI

Des roses pour mon amour

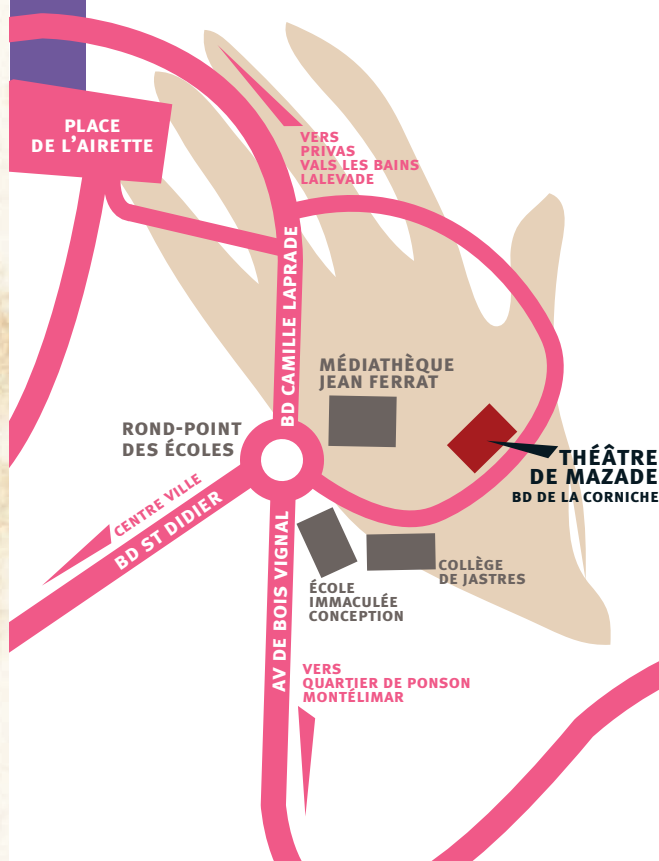
TARIFS SCOLAIRES

Classes maternelles, primaires et collégiens 5,50 €

Lycéens 8 €



Mme Bovary - tarif unique collégiens et lycéens 8 €





Théâtre de
Mazade

27 Bd de la Corniche - 07200 AUBENAS
04 75 93 31 56

saison 2012-2013

RÉSERVATIONS

04 75 93 31 56

www.theatre-de-mazade.com

theatre.de.mazade@wanadoo.fr

Le Théâtre de Mazade est une compagnie conventionnée par le Conseil régional Rhône-Alpes, le Conseil général de l'Ardèche et la Ville d'Aubenas. Ses actions théâtrales en milieu rural sont soutenues par la DRAC Rhône-Alpes.

LICENCES DE SPECTACLE 1-122162 2-122163 3-122164



Rhône-Alpes Région
ardèche
LE CONSEIL GÉNÉRAL



Nous remercions
le CABINET BANGLIION,
architecte de
notre salle de spectacles.

RÉALISATION GRAPHIQUE JEAN-CHRISTOPHE DEBOUT / VISUEL COUVERTURE WESLEY BAUDEZ - J.C. DEBOUT

